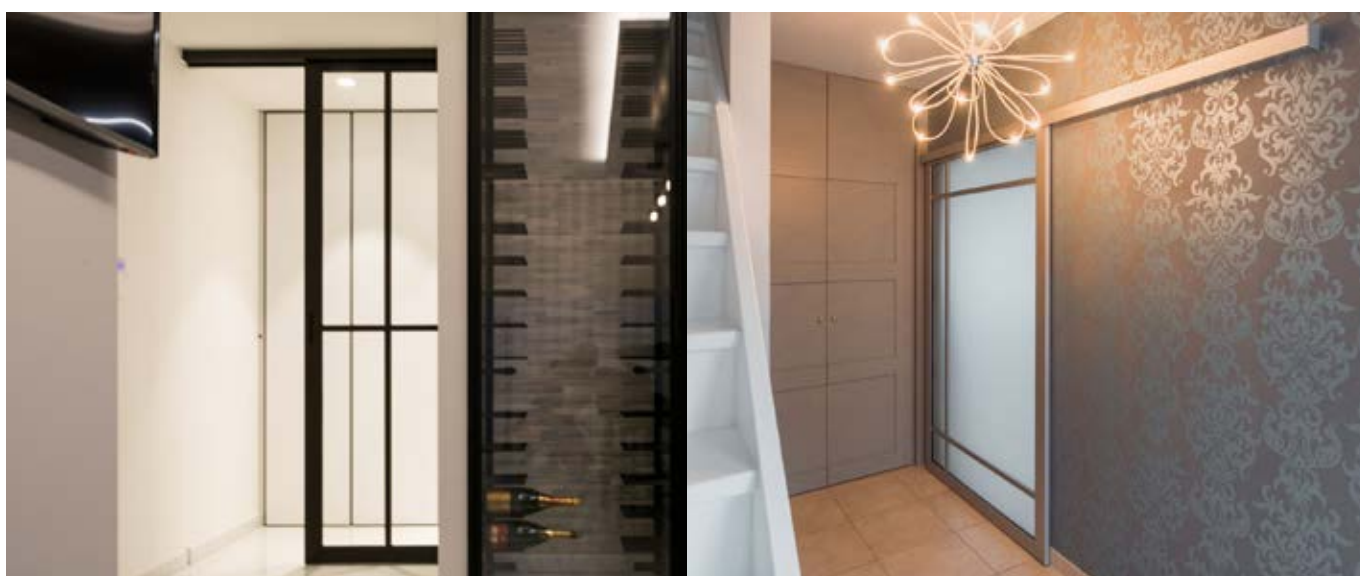




PRODUCTINFORMATIE  
**SWK75 - SCHUIFWANDEN KADER 75**



## SKD75 - DEURBLADSAMENSTELLING

Het 'SWK75' deurblad van ANYWAY doors bestaat uit een glasplaat die rondom in een aluminium kader geklemd wordt.

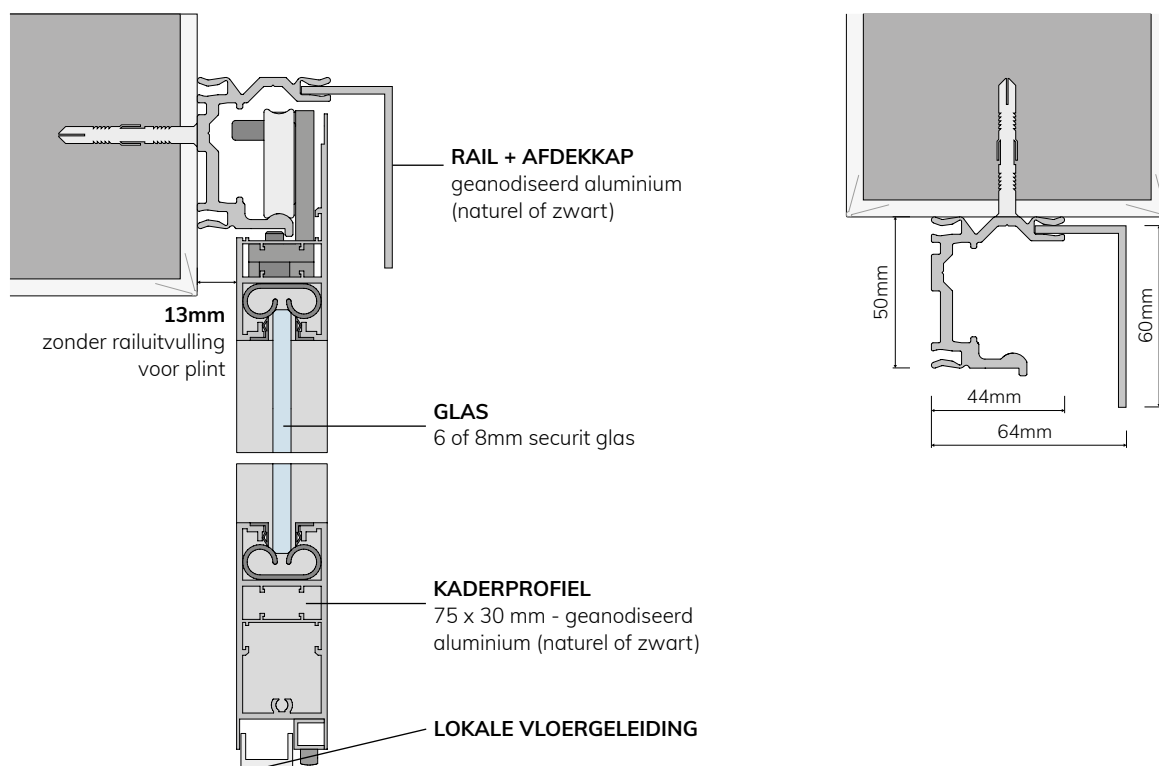
De glasplaat is **6 of 8mm gehard veiligheidsglas** (securit) en kan helder, gezuurd of gezandstraald zijn. Op het glas kunnen horizontale en/of verticale aluminium traversprofielen verlijmd worden, voor decoratieve doeleinden ('steel look').

Het glas zit rondom ingeklemd in een **geanodiseerd aluminium kaderprofiel van 75mm breed**, dat volledig zichtbaar blijft. Het kaderprofiel is beschikbaar in naturel of zwart aluminium en beschermt de randen tegen zijdelings aanstoten.

Als deurbeslag heeft u keuze uit een gamma deurknoppen en grepen.

Het deurpaneel wordt d.m.v. een aluminium rail tegen een solide wandconstructie of onder een (verstevigd) plafond gemonteerd. Op de vloer bevindt zich een verdoken lokale geleiding.

Tip: ook veiligheidsglas is breekbaar, controleer uw "alle risico polis woning" (brand) op de dekking van glasbraak.



## AFMETINGEN

ANYWAY deuren zijn steeds 100% maatwerk. Hou echter rekening met volgende maximale maten per deurpaneel:

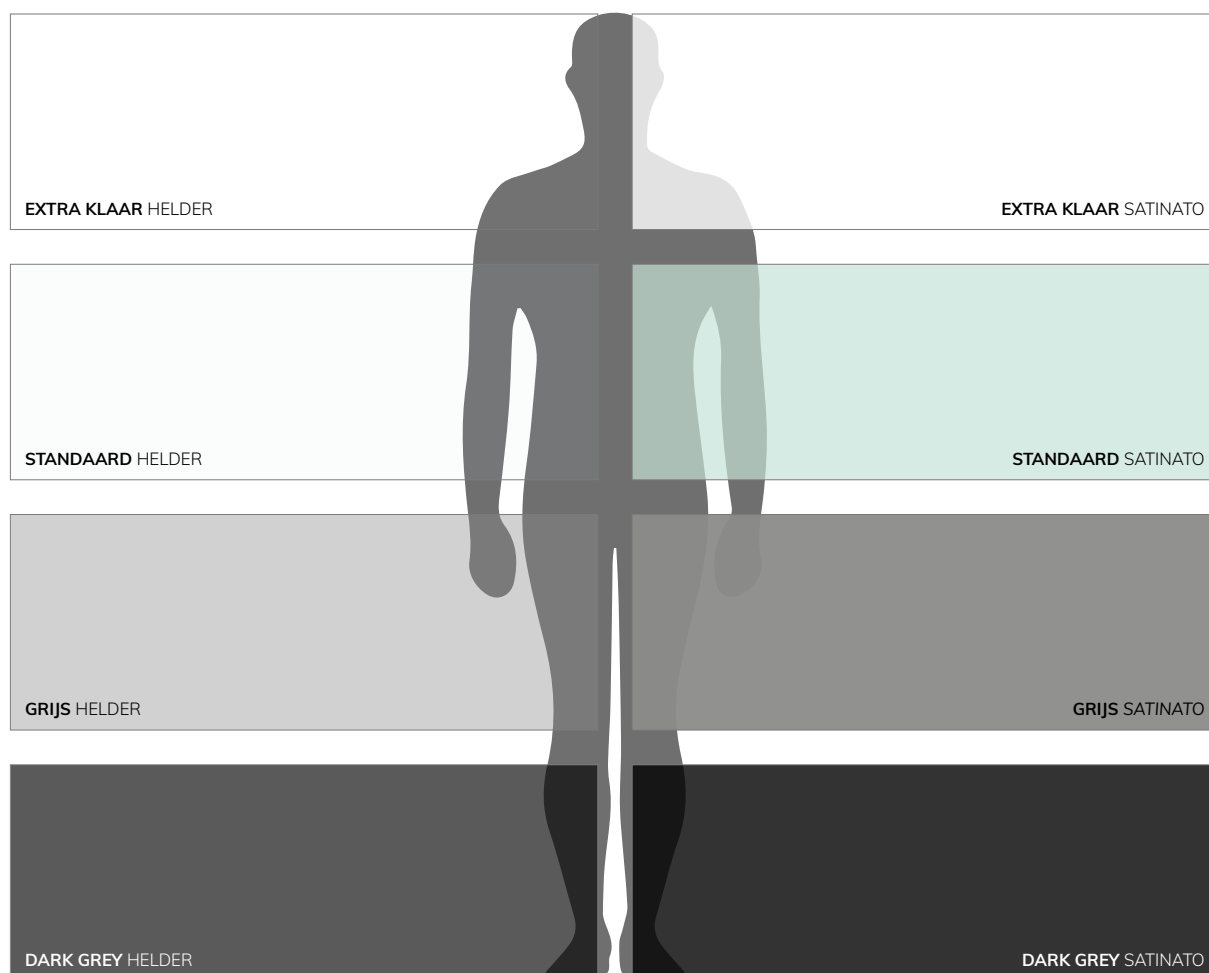
- SWSG **max. hoogte 3000mm** en **max. oppervlakte 5,5m<sup>2</sup>**

**GLASTYPES**

De 'SWK75' schuifwanden met glazen kaderdeurblad 75 worden uitgerust met 6 of 8mm gehard veiligheidsglas in één van volgende uitvoeringen:

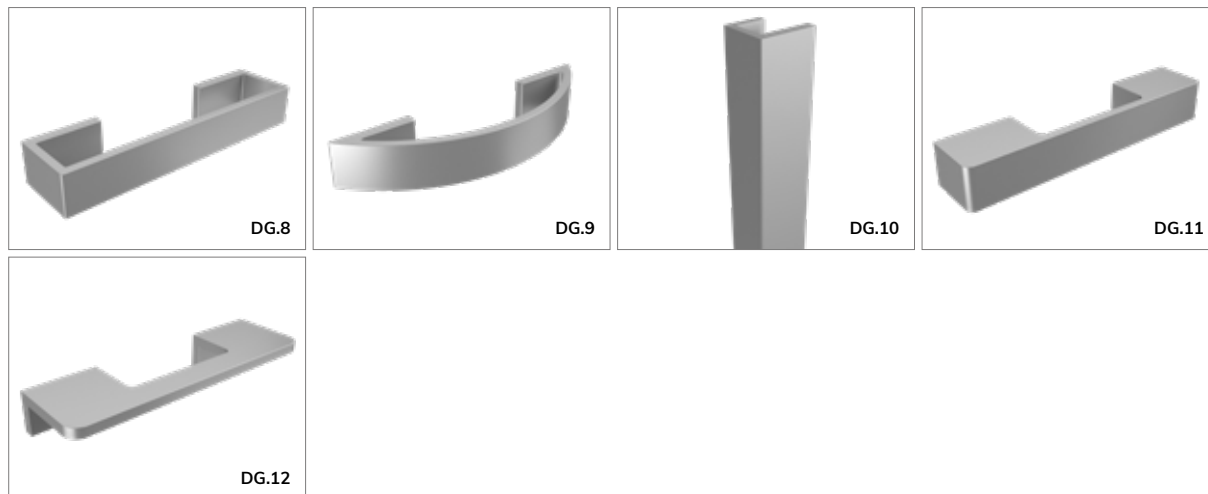
- **helder** glas
- **satinato** = gezuurd glas (onderhoudsvriendelijk mat glas)
- **sablé** = gezandstraald glas met clearshield coating (uitsluitend toegepast bij glasmotieven)

Het glas wordt in volgende tinten aangeboden:



Deze verschillende glastypes zijn te bezichtigen in de showroom. Voor onderhoudsinfo raadpleeg de ANYWAY onderhoudsfiche.

## OPBOUWHANDGREPEN - naturel of zwart geanodiseerd aluminium



## U GREEP - naturel of zwart geanodiseerd aluminium



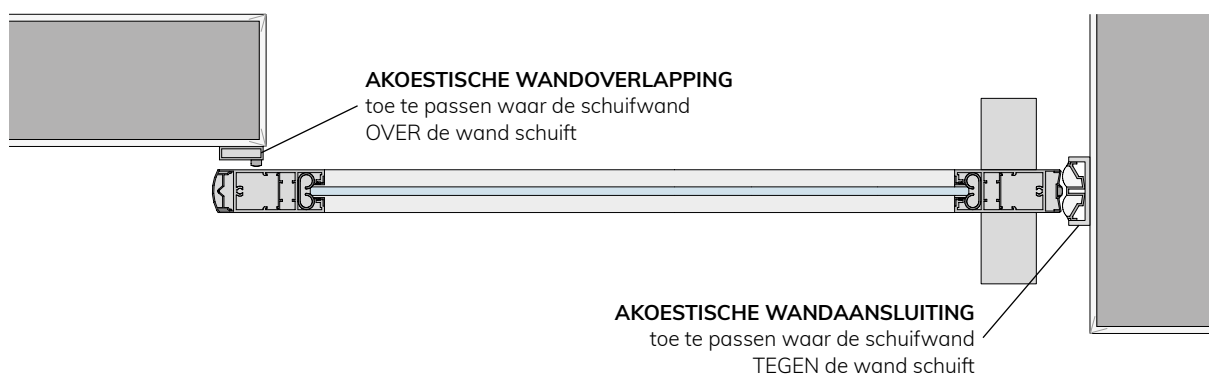
## INBOUWKOMGREEP - naturel of zwart geanodiseerd aluminium



**AKOESTISCHE BORSTELPROFIELEN**

Optioneel kunnen er op de wand borstelprofielen geplaatst worden om de kieren tussen muur en deurblad te minimaliseren. Deze profielen worden uitgevoerd in naturel of zwart geanodiseerd aluminium.

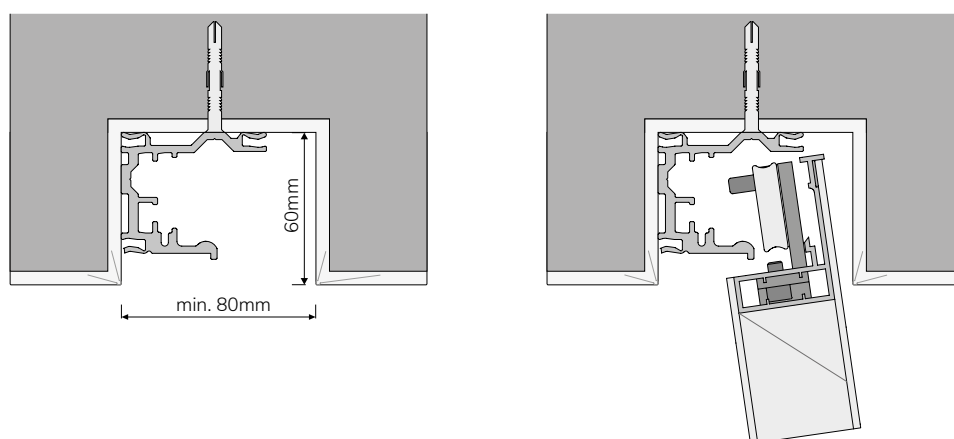
Let op: ook met deze profielen zal een schuifwand nog steeds een minder optimale akoestische en thermische afsluiting bieden t.o.v. een draaideur met deuroplijsting.



## 7G RAILTECHNIEK MET SOFT-CLOSE

Alle schuifdeuren van ANYWAY doors worden steeds met het eigen 'Slide-A-Way' railsysteem uitgerust. Dit railsysteem werd ontwikkeld als 'opbouw' schuifdeurconcept, omdat dit de meest aangewezen uitvoering is. De schuifwandrail wordt uitgerust met een **soft-close** remtechniek, die zowel bij het openen als het sluiten van de deur in werking treedt.

De aluminium rail is uiterst compact en wordt in functie van de bouwkundige situatie **tegen de muur of onder het plafond** gemonteerd. De rail kan eveneens **in een plafondnis/koof** gemonteerd worden, mits deze minimum 80mm breed en 60 tot 70mm hoog voorzien werd. Zo blijft het paneel steeds demonteerbaar wanneer nodig.



Hoewel een schuifwand een esthetische meerwaarde kan bieden in de woning, wordt er soms geopteerd om een voorzetwand toe te passen. Zo schuift het paneel 'tussen twee muren' i.p.v. voor de naastliggende wand. Het plaatsen van dergelijke voorzetwanden gebeurt niet door ANYWAY doors, en brengt risico's met zich mee omwille van de onbereikbare ruimte die gecreëerd wordt tussen de twee muren. De plaatsing van dergelijke voorzetwand kan pas na volledige installatie van het railsysteem én de schuifdeur zelf gebeuren.

Wij raden aan om de **voorzetwand minstens 200mm korter** te maken. Zo blijft het deurblad demonteerbaar en zit de soft-close techniek in de 'bereikbare zone'. Andere manieren van inbouwen zijn steeds op eigen verantwoordelijkheid.

