



nieuwe glasscharnier aluminium inleg



nieuwe glasscharnier massiv inleg

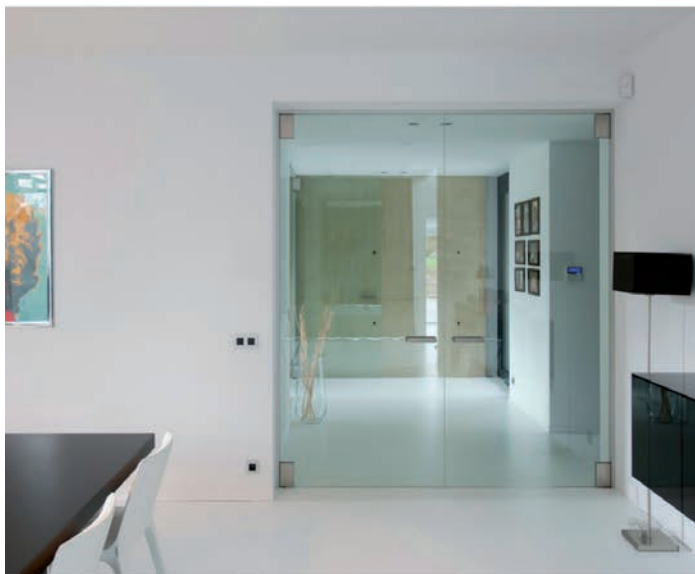


nieuwe glasscharnier zwarte inleg



Glazen deuren

productinformatie



Glazen deurbladen (SGD)

SGD glazen deur met 10mm Securit glas:

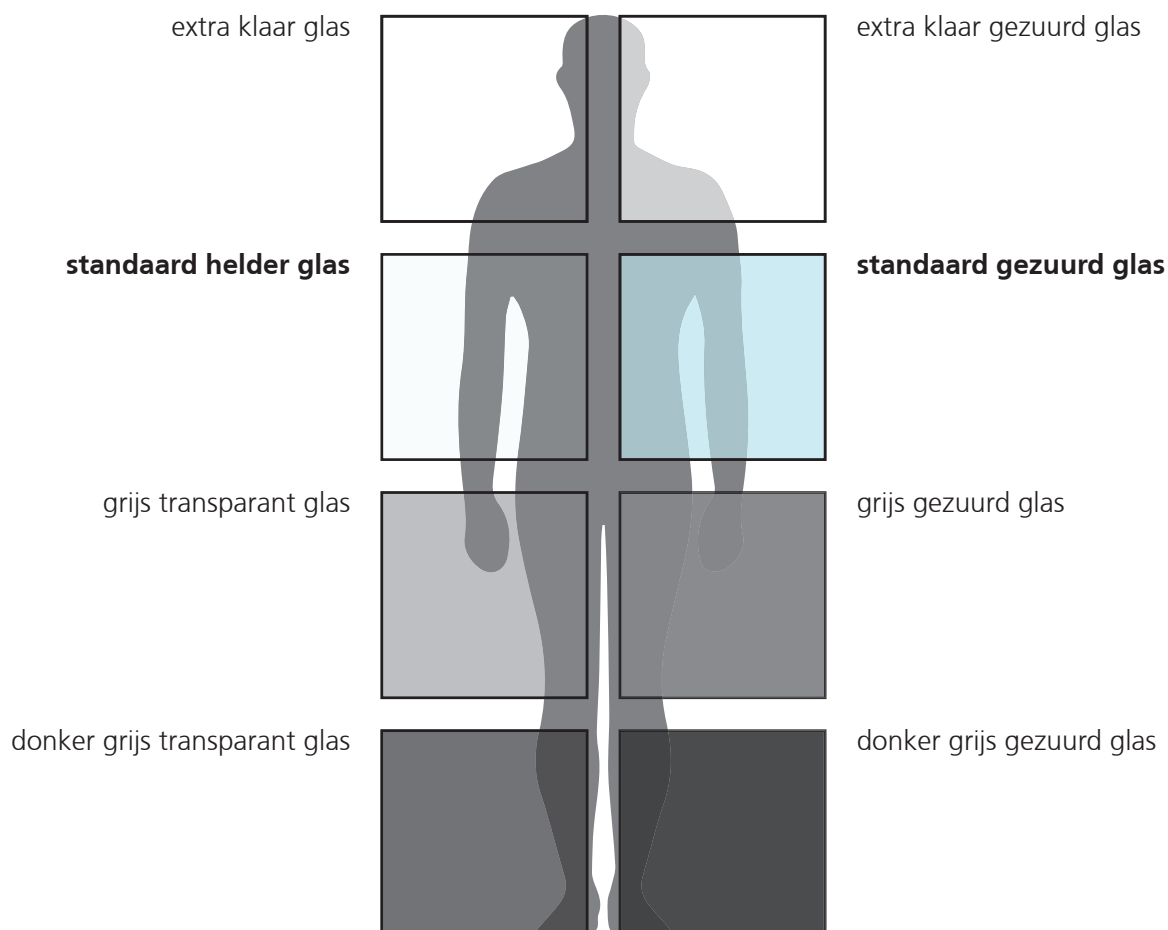
Glazen deuren worden gemaakt met 10mm gehard veiligheidsglas. De opbouwscharnieren worden mechanisch op het glasblad bevestigd. De gerodeerde glasrand sluit kierloos in de kunststof aanslagprofielen van de deuroplijsting. Dit vormt zowel de sluiting als de positionering van de deur.

- Helder of gekleurd glas
- Gezuurd glas = onderhoudsvriendelijk mat glas
- Gezandstraald glas met motief en Clearshield coating

De maximale afmeting voor een enkele glazen deur bedraagt 2800mm x 1200mm (= ± 80kg). De nieuwe pivoterende scharnieren maken grotere panelen mogelijk, tot maximum 5m² met excentrische of centrale pivotpositionering.



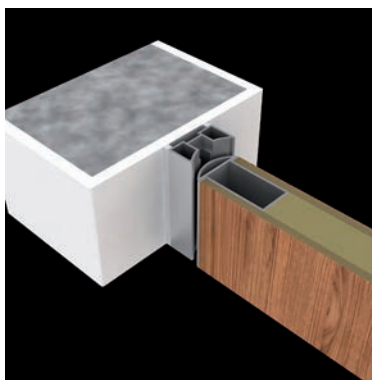
Overzicht van de verschillende glassoorten verkrijgbaar in 8 of 10 mm dik gehard veiligheidsglas.



B: [Massenhoven](#)
T: +32[0]3/475 15 15
F: +32[0]3/475 14 75
E: info@anyway.be

Omlijstingen

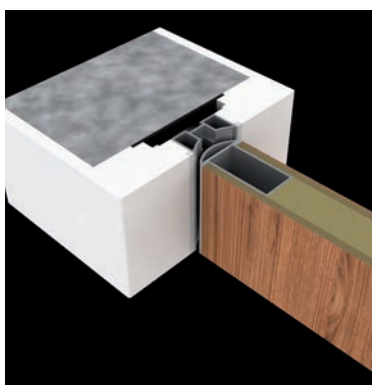
Onze deuren kan u met volgende types van omlijsting voorzien. Foto's van de deuren met betreffende omlijstingen vindt u terug op onze website bij "productinformatie".



BKO – BloKOmlijsting

- Geanodiseerde aluminium blokomlijsting
- Centrale montage en deurblad positie in de dagopening
- Volledig af te werken deuropening en dagkanten indien systeemwand = verstevigd binnenin
- Centrale vloerovergang of zetvoeg

VOORBEREIDING: afwerken dagkanten en vloeren
NA MONTAGE: aanwerken plinten en schilderen kitvoeg rondom omlijsting

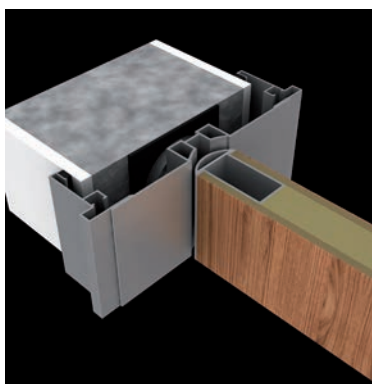


IBO – InBouwOmlijsting

- Geanodiseerde aluminium inbouwomlijsting
- Centrale montage en deurbladpositie in de dagopening!
- In te pleisteren met normale hoekprofielen
- Inbouwen in systeemwanden mogelijk, mits versteviging binnenin
- Plinten in dagopening gelijk met de wandafwerking
- Centrale vloerovergang of zetvoeg

UITVOERING IN 2 FASES!

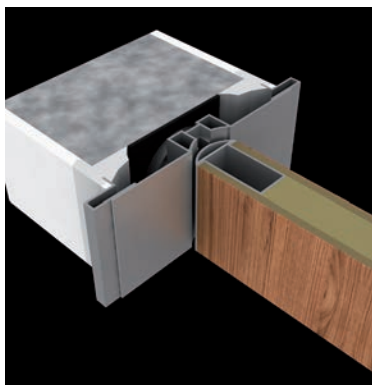
Fase 1: meten en plaatsen inbouwomlijsting
Fase 2: meten en plaatsen deurblad na volledige afwerking dagkanten en vloeren



OBO-a – OpBouwOmlijsting

- Geanodiseerde aluminium omlijsting met afneembare deurlijsten
- Centrale montage en deurbladpositie in de dagopening
- Centrale vloerovergang of zetvoeg
- Verschillende deurlijstmodellen beschikbaar

VOORBEREIDING: afgewerkte vloeren
NA MONTAGE: aanwerken plinten



OBO-b – OpBouwOmlijsting met DLIBO

- Geanodiseerde aluminium omlijsting met aan te pleisteren deurlijst
- Centrale montage en deurbladpositie in de dagopening
- 10mm geanodiseerde omlijsting blijft zichtbaar na afwerking
- Centrale vloerovergang of zetvoeg

VOORBEREIDING: afgewerkte vloeren
NA MONTAGE: aanwerken deurlijst + aanwerken plinten

Handgrepen

