



Glazen deuren met aluminium kader productinformatie

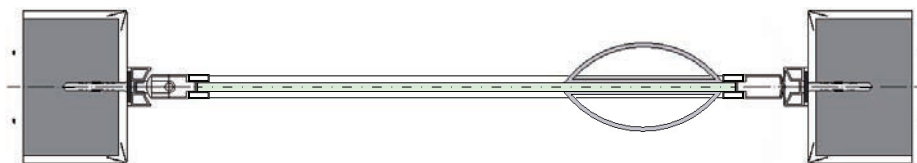


Glazen deurbladen met aluminium kader (SKD)

SKD47 – glazen kaderdeur met 6mm glasplaat ingeklemd.

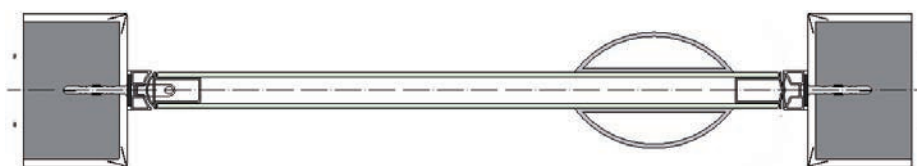
Het glazen kader deurblad bestaat uit een geanodiseerd aluminium profiel waarin een 6mm dikke glasplaat geklemd wordt. Het aluminium profiel (67mm breedte) blijft zichtbaar rondom het glas, waarin eventueel sloten kunnen geïntegreerd worden. Er is een ruime keuze aan glasinvullingen.

- Helder of gekleurd glas
- Gezuurd glas = onderhoudsvriendelijk mat glas
- Gezandstraald glas met motief en Clearshield coating



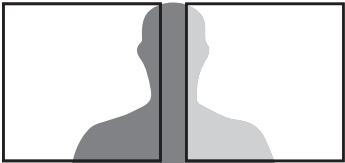
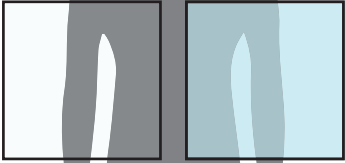

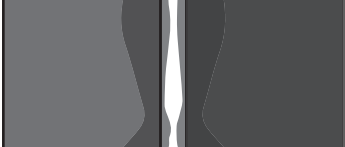
SKD59 glazen kaderdeur met aluminium frame tussen glas:

Het glazen kader deurblad bestaat uit een geanodiseerd aluminium profiel waarop aan weerszijden een 4mm dikke glasplaat structureel verlijmd wordt. Het aluminium kader blijft dus diffuus zichtbaar tussen de glasplaten. Glazen kaderdeuren bieden een akoestische en thermische meerwaarde door de aanwezige luchtsponw tussen de 2 glasplaten. Deze worden alleen in gezuurd glas voorzien.



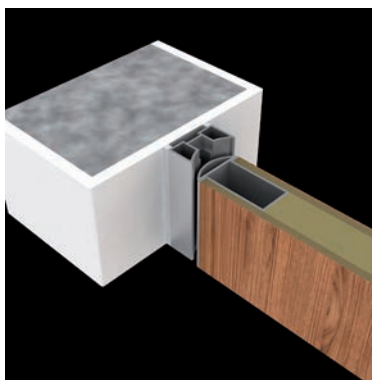
De maximale afmetingen voor een enkele glazen kaderdeur bedraagt 2800mm x 1200mm. Met pivoterende scharnieren zijn panelen tot maximum 5m² mogelijk, met naar keuze excentrische of centrale pivotpositionering.

Overzicht van de verschillende glassoorten verkrijgbaar in gehard veiligheidsglas.

extra klaar glas toepasbaar in: SKD47		extra klaar gezuurd glas toepasbaar in: SKD47
standaard helder glas toepasbaar in: SKD47		standaard gezuurd glas toepasbaar in: SKD47 SKD59
grijs transparant glas toepasbaar in: SKD47		grijs gezuurd glas toepasbaar in: SKD47
donker grijs transparant glas toepasbaar in: SKD47		donker grijs gezuurd glas toepasbaar in: SKD47 SKD59

Omlijstingen

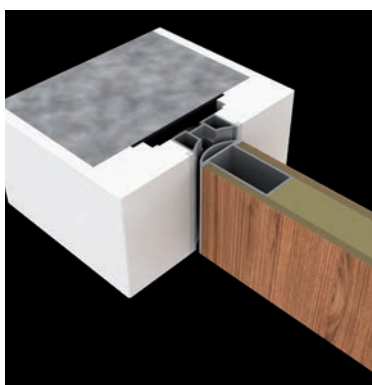
Onze deuren kan u met volgende types van omlijsting voorzien. Foto's van de deuren met betreffende omlijstingen vindt u terug op onze website bij "productinformatie".



BKO – BloKOmlijsting

- Geanodiseerde aluminium blokomlijsting
- Centrale montage en deurblad positie in de dagopening
- Volledig af te werken deuropening en dagkanten indien systeemwand = verstevigd binnenin
- Centrale vloerovergang of zetvoeg

VOORBEREIDING: afwerken dagkanten en vloeren
NA MONTAGE: aanwerken plinten en schilderen kitvoeg rondom omlijsting

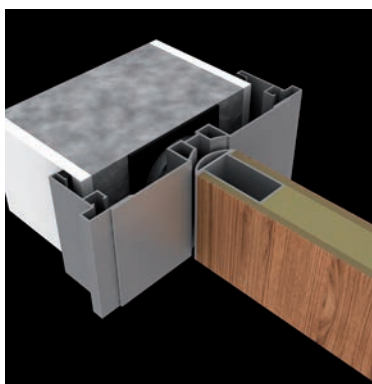


IBO – InBouwOmlijsting

- Geanodiseerde aluminium inbouwomlijsting
- Centrale montage en deurbladpositie in de dagopening!
- In te pleisteren met normale hoekprofielen
- Inbouwen in systeemwanden mogelijk, mits versteviging binnenin
- Plinten in dagopening gelijk met de wandafwerking
- Centrale vloerovergang of zetvoeg

UITVOERING IN 2 FASES!

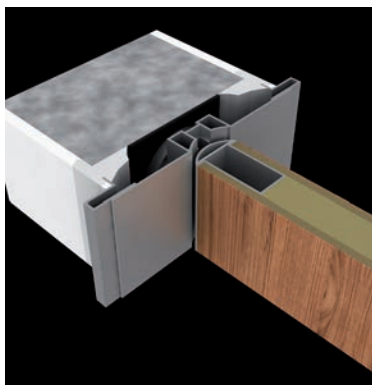
Fase 1: meten en plaatsen inbouwomlijsting
Fase 2: meten en plaatsen deurblad na volledige afwerking dagkanten en vloeren



OBO-a – OpBouwOmlijsting

- Geanodiseerde aluminium omlijsting met afneembare deurlijsten
- Centrale montage en deurbladpositie in de dagopening
- Centrale vloerovergang of zetvoeg
- Verschillende deurlijstmodellen beschikbaar

VOORBEREIDING: afgewerkte vloeren
NA MONTAGE: aanwerken plinten



OBO-b – OpBouwOmlijsting met DLIBO

- Geanodiseerde aluminium omlijsting met aan te pleisteren deurlijst
- Centrale montage en deurbladpositie in de dagopening
- 10mm geanodiseerde omlijsting blijft zichtbaar na afwerking
- Centrale vloerovergang of zetvoeg

VOORBEREIDING: afgewerkte vloeren
NA MONTAGE: aanwerken deurlijst + aanwerken plinten

Handgrepen en sloten

