

ANYWAY DOORS - PRIX INDICATIFS

Les prix sont **indicatifs**, en euro, hors TVA et frais de déplacement.

Toutes nos portes sont toujours fabriquées sur mesure. Les dimensions ci-dessous sont purement indicatives! Prix montage indicatifs niveau d'installation 0. *Tous les prix indiqués sont soumis à des droits d'ajustement.*

Tarif 01/05/2022



Porte en 'style atelier' sur pivot

SKD5730 - Frame-a-way - verre clair -
DG.10 1130 - 1V+2H croisillon - pivot au sol

2150 x 1000 mm	€ 2125,-
2600 x 1249 mm	€ 2475,-
3000 x 1500 mm	€ 2925,-
Montage:	€ 100 - 200,-



Double porte en 'style atelier'

SDKD6930 - encadrement BKO -
verre clair - DG.10 1130 - 2V+2H croisillon

2150 x 900 mm	€ 3825,-
2600 x 900 mm	€ 4250,-
3000 x 1000 mm	€ 4795,-
Montage:	€ 150 - 100,-



Porte vitrée

SGD - encadrement BKO - verre clair
DG.10 1130 mm - sans fixation au sol

2150 x 900 mm	€ 1825,-
2600 x 900 mm	€ 1955,-
3000 x 1000 mm	€ 2150,-
Montage:	€ 100 - 150,-



Porte en 'style atelier'

SKD6930 - encadrement BKO - verre clair
DG.8 - 2H croisillon

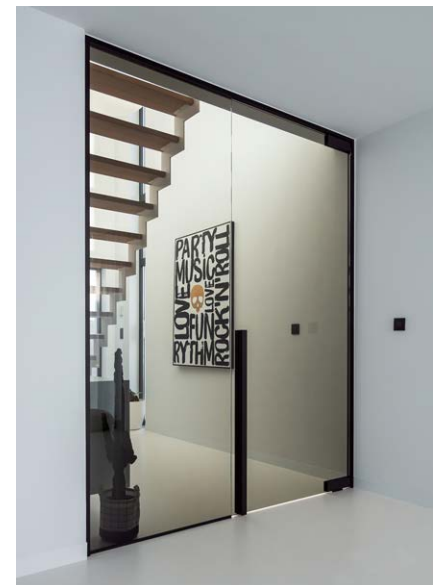
2150 x 900 mm	€ 1625,-
2600 x 900 mm	€ 1775,-
3000 x 1000 mm	€ 1995,-
Montage:	€ 100 - 150,-



Porte intérieure noir anti doigt

SVD - encadrement BKO - Black traceless
poignée RGP

2150 x 900 mm	€ 1575,-
2600 x 900 mm	€ 2185,-
3000 x 1000 mm	€ 2295,-
Montage:	€ 100 - 150,-



Porte vitrée avec partie fixe

SGD - encadrement BKO - verre grey
DG.10 1130 mm - (prix sans pivot au sol)

2150 x 1800 mm	€ 2675,-
2600 x 1800 mm	€ 2975,-
3000 x 2000 mm	€ 3425,-
Montage:	€ 200 - 300,-

Les prix sont **indicatifs**, en euro, hors TVA et frais de déplacement.

Toutes nos portes sont toujours fabriquées sur mesure. Les dimensions ci-dessous sont purement indicatives! Prix montage indicatifs niveau d'installation 0. *Tous les prix indiqués sont soumis à des droits d'ajustement.*

Tarif 01/05/2022



Porte en 'style atelier' bronze

SKD5730 - verre clair - poignée UGP
Alu anodisé bronze - 1V+2H croisillon

2150 x 1800 mm	€ 4250,-
2600 x 1800 mm	€ 4595,-
2750 x 2000 mm	€ 5695,-

Montage: € 200 - 400,-



Porte intérieure moderne

SVD - encadrement BKO - Snow white
poignée IBHG.1130V - verrou privé

2150 x 900 mm	€ 1550,-
2600 x 900 mm	€ 2035,-
3000 x 1000 mm	€ 2155,-

Montage: € 100 - 150,-



Porte en 'style atelier' sur pivot

SKD6930 - encadrement BKO - verre clair
DG.8 - 2V+2H croisillon - pivot au sol 1/2

2150 x 1800 mm	€ 3125,-
2600 x 1800 mm	€ 3450,-
3000 x 2000 mm	€ 3855,-

Montage: € 200 - 250,-



Porte intérieure moderne

SVD - encadrement BKO - Snow white
Poignée RGP - sans fermeture 'confort'

2150 x 900 mm	€ 1295,-
2600 x 900 mm	€ 1775,-
3000 x 1000 mm	€ 1875,-

Montage: € 100 - 150,-



Porte en 'style atelier' sur pivot

SKD6930 - encadrement BKO - verre clair
UGP - pivot au sol

2150 x 1249 mm	€ 2100,-
2600 x 1500 mm	€ 2575,-
3000 x 2000 mm	€ 3150,-

Montage: € 150 - 250,-



Porte intérieure moderne

SVD - encadrement BKO - Designer white
poignée IBHG.250H

2150 x 900 mm	€ 1375,-
2600 x 900 mm	€ 1850,-
3000 x 1000 mm	€ 1950,-

Montage: € 100 - 150,-



Porte 'Mini-Max' sur pivot

SKD6930 - encadrement BKO - verre clair
DG.10 1130 mm - pivot au sol

2150 x 1000 mm	€ 2585,-
2600 x 1249 mm	€ 3050,-
3000 x 1500 mm	€ 3450,-

Montage: € 150 - 250,-



Limited edition 'Bronze'

SKD5730 - Frame-a-way - verre clair
UGP - 1V+2H croisillon - pivot au sol

2150 x 1249 mm	€ 2725,-
2600 x 1500 mm	€ 3275,-
2975 x 2000 mm	€ 3995,-

Montage: € 150 - 200,-

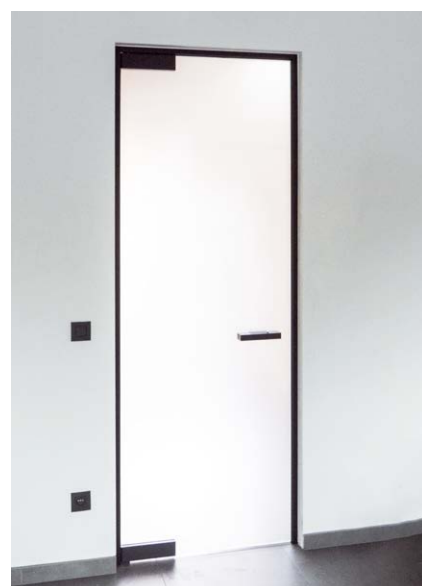


Porte vitrée sur pivot

SGDpivot - encadrement BKO - verre clair
poignée DG.10 1130 mm - pivot au sol

2150 x 1249 mm	€ 3050,-
2600 x 1500 mm	€ 3785,-
3000 x 1750 mm	€ 4650,-

Montage: € 150 - 250,-



Porte vitrée

SGD - encadrement BKO
verre extra clair acidifié - poignée DG.11

2150 x 900 mm	€ 2175,-
2600 x 900 mm	€ 2375,-
3000 x 1000 mm	€ 2675,-

Montage: € 100 - 150,-



Porte intérieure 'invisible'

SVD - encadrement IBO - Designer white
poignée DG.8

2150 x 900 mm	€ 1625,-
2600 x 900 mm	€ 2125,-
3000 x 1000 mm	€ 2225,-

Montage: € 150 - 275,-



Porte intérieure

SVD - encadrement BKO - Snow white
bouton DK.A8

2150 x 900 mm	€ 1470,-
2600 x 900 mm	€ 1925,-
3000 x 1000 mm	€ 2050,-

Montage: € 100 - 150,-

Les prix sont **indicatifs**, en euro, **hors TVA** et **frais de déplacement**.

Toutes nos portes sont toujours fabriquées sur mesure. Les dimensions ci-dessous sont purement indicatives! Prix montage indicatifs niveau d'installation 0. *Tous les prix indiqués sont soumis à des droits d'ajustement.*

Tarif 01/05/2022



Porte coulissante en 'style atelier'

SWK75 - rail en aluminium + soft close
verre clair - poignée IBG.1 - 1H+2V croisillon

2150 x 1000 mm	€ 2250,-
2600 x 1000 mm	€ 2450,-
3000 x 1250 mm	€ 2925,-

Montage: € 150 - 200,-



Porte coulissante

SWV - rail en aluminium + soft-close
Snow white - poignée IBHG.250V

2150 x 900 mm	€ 2175,-
2600 x 1000 mm	€ 2275,-
3000 x 1200 mm	€ 2500,-

Montage: € 125 - 200,-



Porte sur pivot (L) + partie fixe(R)

SKD6930 - Frame-a-way - verre clair - UGP
2H croisillon - pivot au sol + partie fixe

2150 x 2000 mm	€ 2750,-
2600 x 2000 mm	€ 3050,-
3000 x 2500 mm	€ 3725,-

Montage: € 250 - 350,-



Porte intérieure moderne

SVD - encadrement BKO - Designer white
poignée DG.8 horizontale

2150 x 900 mm	€ 1415,-
2600 x 900 mm	€ 1850,-
3000 x 1000 mm	€ 1950,-

Montage: € 100 - 150,-



Porte coulissante en 'style atelier'

SWK75 - rail en aluminium + soft-close
verre clair - poignée IBG.1 - 1V+1H croisillon

2150 x 1000 mm	€ 2175,-
2600 x 1250 mm	€ 2625,-
3000 x 1500 mm	€ 3075,-

Montage: € 150 - 250,-



Porte intérieure moderne

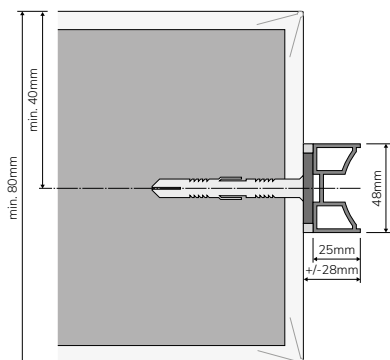
SVD - encadrement BKO - Snow white
poignée intégrée IBHG.1130 insert noir

2150 x 900 mm	€ 1485,-
2600 x 900 mm	€ 1950,-
3000 x 1000 mm	€ 2065,-

Montage: € 100 - 150,-

ENCADREMENTS

L'encadrement est indépendant du type de porte, mais à bien un impact architectural et un impact de finition. Le choix de l'encadrement dépend, en plus de votre préférence esthétique, des possibilités techniques de la situation.

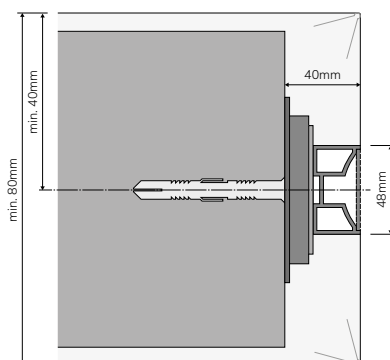


BKO - ENCADREMENT EN BLOC

- encadrement minimaliste en aluminium anodisé (naturel ou noir)
- installation central dans une ouverture complètement fini
- fixation dans cloison sèche possible, si renforcé avec bois

PRÉPARATION = complètement finir les ouvertures de porte et les sols (en continu ou avec joint de dilatation/transition central)

APRÈS INSTALLATION = finir les plinthes de sol contre l'encadrement BKO et peindre le joint mastic autour du BKO

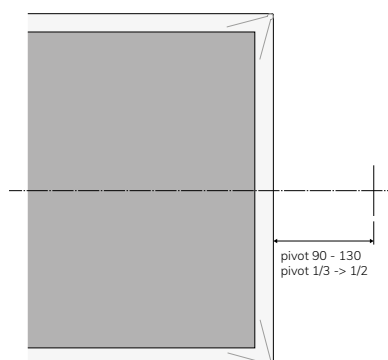


IBO - ENCADREMENT À ENCASTRER

- encadrement en aluminium anodisé (naturel ou noir) à plafonner
- installation central dans une ouverture inachevée
- fixation dans cloison sèche possible, si renforcé avec bois
- plinthes de sol dans l'ouverture même à prévoir affleurant avec la finition du paroi (plafonnage)

PHASE 1 = mesurage et installation encadrement IBO avant plafonnage

PHASE 2 = mesurage et installation panneau de porte après plafonnage et après installation des sols définitifs (en continu ou avec joint de dilatation/transition central)



FAW - FRAME-A-WAY SANS ENCADREMENT

- entrebâillements (fermeture acoustique/thermique limité!)
- uniquement avec charnière sur pivot désaxé/central
- prévoir construction de sol et linteau ou plafond solide
- installation central dans une ouverture complètement fini (excentrique en fonction de la situation architecturale)
- prévoir finition de sol et plafonnage aussi droit que possible
- plinthes de sol à prévoir affleurant avec la finition du paroi

PRÉPARATION = complètement finir les ouvertures de porte et les sols (en continu ou avec joint de dilatation/transition central)

7G TECHNIQUE DE CHARNIÈRES

7G CHARNIÈRES AVEC/SANS SYSTÈME DE FERMETURE CONFORT

Toutes les portes intérieures de ANYWAY doors sont équipées avec une propre système de charnière. Il existe 3 différents systèmes de charnières brevetés, qui sont utilisés en fonction de la largeur de la porte et de la configuration souhaitée.



Les charnières 'standards' sont conçus pour des panneaux de portes avec un **largeur maximale de 1100mm**. Ces charnières sont fixées dans l'encadrement de la porte et n'ont donc **aucune de fixation au sol**. Les charnières sont complètement intégrées dans le panneau de manière 'invisible' et restent cachés même lorsque la porte est ouverte (par opposition aux 'charnières invisibles' classiques).

Techniquement, chaque porte peut s'ouvrir à 90° dans les deux sens (2-way). Si nécessaire, le sens de rotation peut être changé de 2-way à 1-way 90° au moyen des profils de fermeture brevetées. Le sens de rotation (1-way ou 2-way) et le côté charnière restent changeable dans l'encadrement, rendant ces portes extrêmement flexibles.

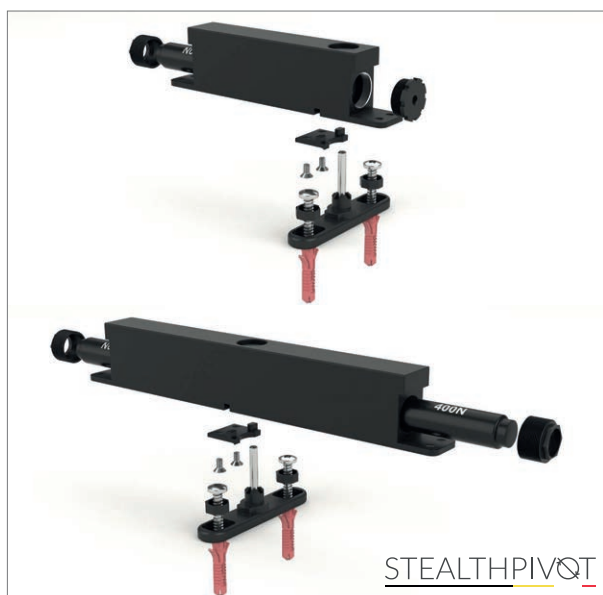
Les charnières peuvent être équipées ou non d'une fermeture confort (amortisseur avancé de gaz et d'huile). Avec cette aide de fermeture, la porte se ferme automatiquement, sauf si elle est complètement ouverte. Sans fermeture confort, la porte reste ouverte sur n'importe quelle position (par exemple entrouverte).

7G TECHNIQUE DE CHARNIÈRES

7G CHARNIÈRES SUR PIVOT - STEALTH PIVOT NL ET XL

Les charnières 'Stealth Pivot NL' sont conçus pour des panneaux de portes avec un **largeur maximale de 1250mm**. La position de la charnière est ainsi 'excentrée' à 90 ou 130mm du bord de la porte. (Avec 'SGD'pivot uniquement 130mm!)

Les charnières 'Stealth Pivot XL' sont conçus pour des panneaux de portes avec un **largeur maximale de 2200mm**. La position de la charnière est 'excentrée' à 1/3 ou 'axé' à 1/2 de la largeur du panneau. La distance minimale est 250mm.



La technologie de charnière compacte est entièrement intégrée dans le panneau de porte et ne nécessite qu'un **ancrage minimale de 45mm de profondeur** dans le sol et le plafond (avec chacune 2 vis). L'installation se fait dans une ouverture de porte complètement finie, donc rien de technique ne doit être intégrée à l'avance. La charnière peut être utilisée pour la construction neuve et la rénovation; si la composition du sol le permet.

ANYWAYdoors conseille de prendre en compte le positionnement des tuyaux (de chauffage par le sol) pendant le processus de construction! Si certains tuyaux sont situés dans la zone de la charnière, ANYWAYdoors doit en être notifié par écrit pour déterminer la position exacte du pivot. ANYWAYdoors ne prend aucune responsabilité pour l'exactitude de ces informations.

Les portes avec charnières Stealth Pivot peuvent être équipées avec ou sans encadrement. L'encadrement est, contrairement aux charnières 'standards', pas nécessaire pour le montage, mais offre certainement une valeur ajoutée acoustique et thermique.

Techniquement, chaque porte peut s'ouvrir à 90° dans les deux sens (2-way). Le sens de rotation peut également être modifié ici de 2-way à 1-way si souhaité. Avec une positionnement centrale de la charnière 'Stealth Pivot XL', la porte peut pivoter à 360°. Les charnières à pivot sont toujours avec fermeture automatique, sauf en position entièrement ouverte.